



M.N. Ramos Ferreira - Eletricidade e Mecânica, Lda.

Escritório

Al. D. Pedro V, 25 S/L Dt. | 4400-115 V. N. Gaia - PORTUGAL

Tel. +351 223 709 911 | fax +351 223 709 921

geral@mnr.pt | www.mnrf.pt



RAMOS FERREIRA
ENGENHARIA





- ▶ **01** Índice
- ▶ **02** História
- ▶ **03** Organigrama

01

ORKO

- ▶ **06** Obras Arquitectónicas
- ▶ **12** Obras Públicas
- ▶ **18** Obras Privadas

SENTIA

- ▶ **28** Obras Concepção e Execução
- ▶ **31** Obras Gestão Técnica / Rede Estruturada e Segurança

HISTÓRIA

A Ramos Ferreira Engenharia atingiu em 2006 uma maioria certificada e consolidada. Com os seus 25 anos de história fruto de uma iniciativa empreendedora do seu fundador, o Engº Ramos Ferreira, tem vindo a crescer apoiada numa gestão forte e dinâmica.

Ao longo destes anos a Ramos Ferreira Engenharia tem vindo a aumentar o seu património humano apostando na formação de equipas profissionalizadas e enquadradas por 9 engenheiros electrotécnicos. Conta também com uma gestão profissional, enquadrada por um MBA em Gestão de operações comerciais e uma economista.

MISSÃO

A Ramos Ferreira Engenharia tem como missão aumentar de uma forma sustentável o seu volume de negócios através da focalização no cliente e nos seus colaboradores.

CERTIFICADOS

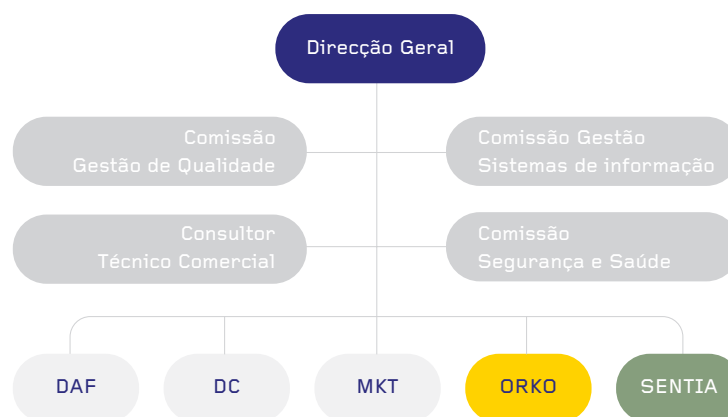


ESTRUTURA (organigrama)

A Ramos Ferreira Engenharia adaptou a sua estrutura à nova estratégia na qual surgem agora duas áreas de negócio, para as quais foram registadas as seguintes marcas: a ORKO e a SENTIA.

A ORKO está assim responsável pela execução de obras arquitectónicas, obras públicas e obras particulares todas no âmbito das instalações especiais.

A SENTIA desenvolve serviços na área do projecto de instalações especiais e de sistemas de gestão técnica centralizada e de novas tecnologias.



VALORES

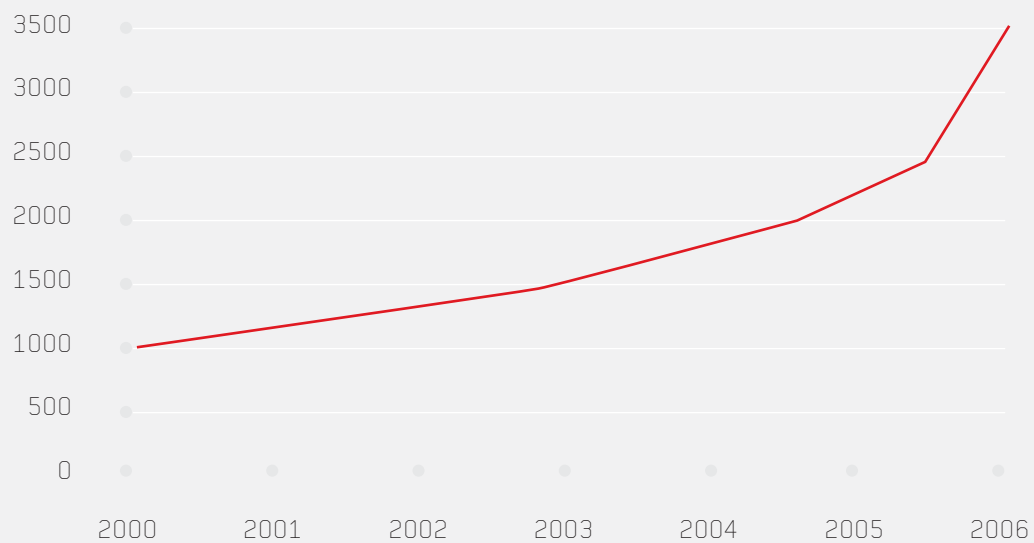
Fruto de uma liderança bastante forte e carismática, todos os colaboradores da Ramos Ferreira Engenharia têm interiorizados os seguintes valores:

Espírito de equipa, procura de conhecimento, inovação, competência, lealdade

INDICADORES ECONÓMICOS

Facturação 2000 a 2006

Milhares €



A Ramos Ferreira Engenharia tem vindo a aumentar de uma forma sustentada o seu volume de negócios. No gráfico podemos constatar a evolução nos últimos 6 anos.



Obras Arquitectónicas

Obras Públicas

Obras Privadas





Designação ▶ Infra-estruturas Eléctricas, telefónicas e de Tv Cabo da aldeia histórica de Castelo Rodrigo

Ano de Conclusão ▶ 1998

Cliente ▶ C. M. F. CASTELO RODRIGO



Designação ▶ Iluminação Monumental da encosta do Castelo de Belmonte

Ano de Conclusão ▶ 2000

Cliente ▶ Lourenço Simões e Reis



Designação ▶ Iluminação cénica do Anfiteatro do Castelo Belmonte

Ano de Conclusão ▶ 2001

Cliente ▶ IPPAR



Designação ▶ Iluminação monumental da Praça Forte de Almeida e Casas Matas

Ano de Conclusão ▶ 2000

Ciente ▶ IPPAR



Designação ▶ Mosteiro do Lorvão

Ano de Conclusão ▶ 2002

Ciente ▶ IPPAR



Designação ▶ Iluminação Monumental de Óbidos

Ano de Conclusão ▶ 2004

Ciente ▶ C. M. ÓBIDOS



Designação ▶ Iluminação Castelo de Penela

Ano de Conclusão ▶ 2005

Cliente ▶ Lourenço Simões e Reis



Designação ▶ Igreja das Barrocas 1ª e 2ª fase

Ano de Conclusão ▶ 2006

Cliente ▶ IPPAR



Designação ▶ Palácio Nacional de Sintra

Ano de Conclusão ▶ 2006

Ciente ▶ IPPAR



Designação ▶ Vila Franca das Naves
Ano de Conclusão ▶ 2000
Cliente ▶ C. M. Trancoso



Designação ▶ Iluminação Pública do Outeiro dos Cucos em Cascais
Ano de Conclusão ▶ 2004
Cliente ▶ C. M. Cascais



Designação ▶ 1ª, 2ª 3ª fase Remodelação Eléctrica e Iluminação Pública do Centro Histórico de Penedono

Ano de Conclusão ▶ 1995, 1998, 2001

Cliente ▶ C. M. Penedono



Designação ▶ Iluminação Cortiços
Ano de Conclusão ▶ 2000
Cliente ▶ C. M. Macedo de Cavaleiros



Designação ▶ Parque Verde da Várzea
Ano de Conclusão ▶ 2002
Cliente ▶ C. M. Torres Vedras



Designação ▶ Estádio de Coruche e Edifícios de Apoio

Ano de Conclusão ▶ 2005, 2006

Cliente ▶ C. M. Coruche / Zucotec



Designação ▶ Parque de Exposições

Ano de Conclusão ▶ 2003

Ciente ▶ C. M. Torres Vedras



Designação ▶ Iluminação Viária

Ano de Conclusão ▶ 2004

Ciente ▶ C. M. Torres Vedras



Designação ▶ Palácio dos Correios do Porto

Ano de Conclusão ▶ 2004

Cliente ▶ CTT



Designação ▶ Hospital do Lorvão

Ano de Conclusão ▶ 2003

Cliente ▶ Hospital do Lorvão



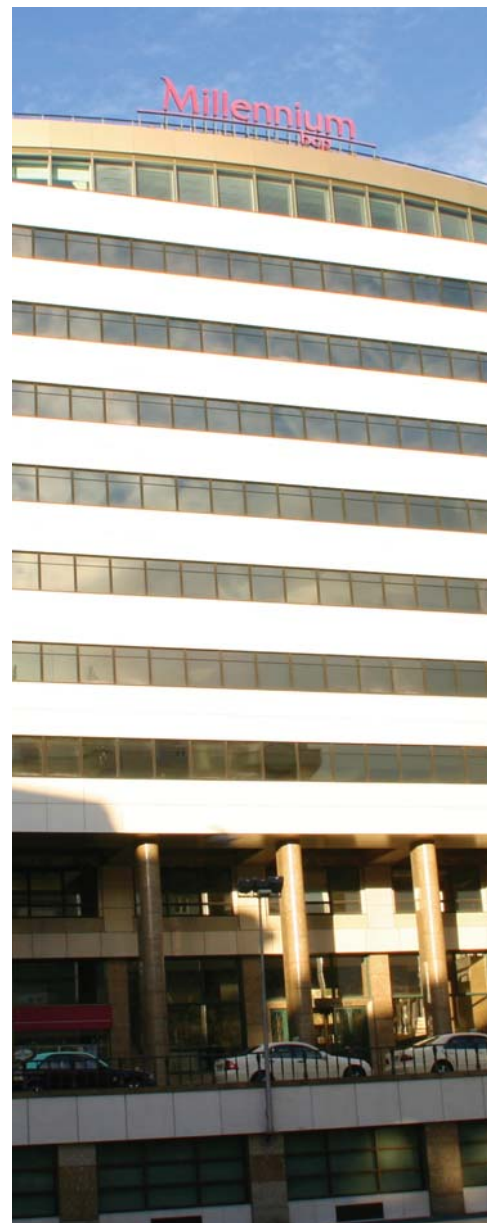
Designação ▶ Parque de Feiras

Ano de Conclusão ▶ 2004

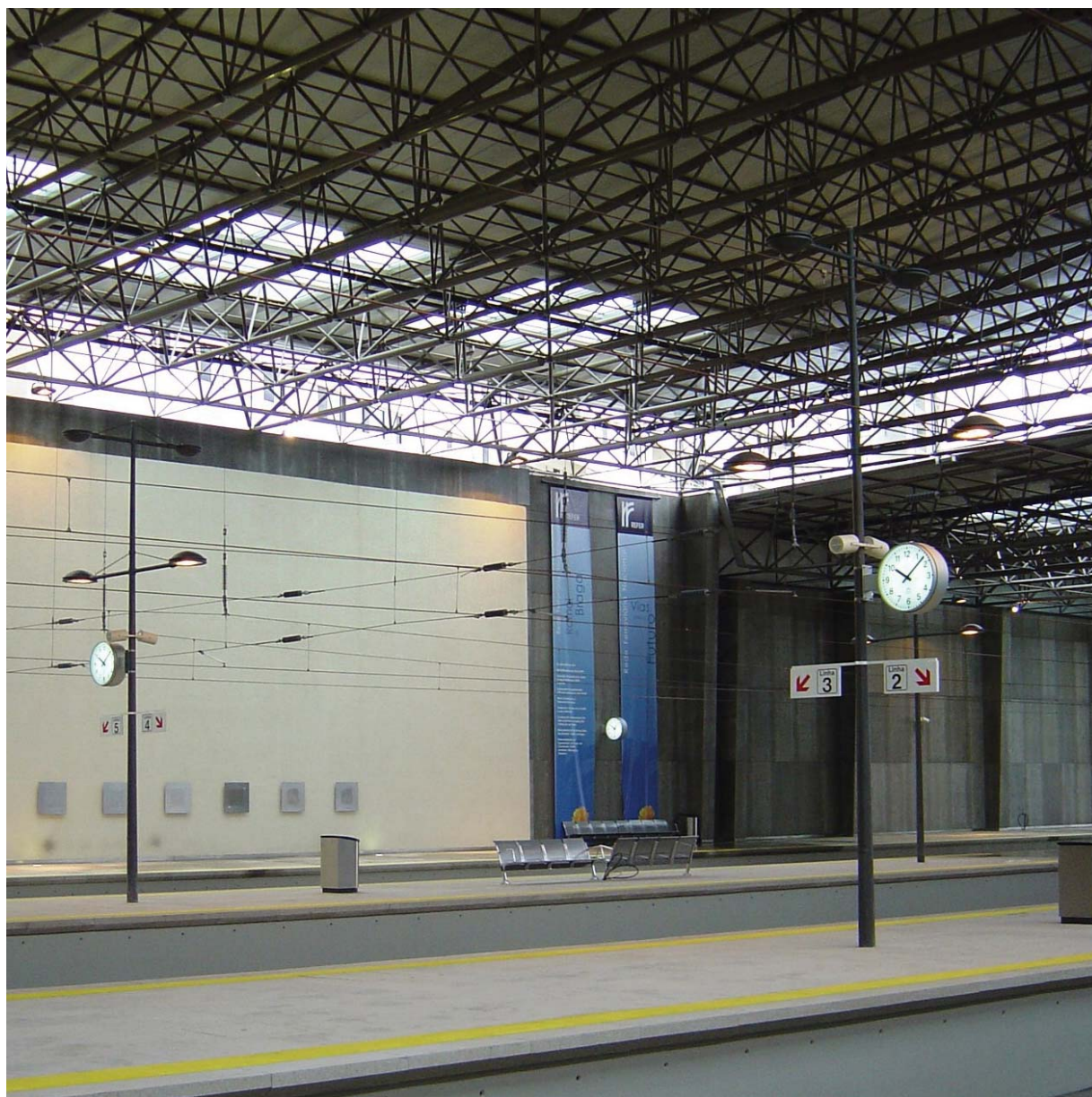
Cliente ▶ C. M. Trancoso



Designação ▶ Hotel Ipanema Porto
Ano de Conclusão ▶ 1983
Cliente ▶ R.O. Dórey



Designação ▶ Palácio Atântico no Porto
Ano de Conclusão ▶ 1990
Cliente ▶ BCP



Designação ▶ Estação e apeadeiros da REFER - troço Tadim-Braga

Ano de Conclusão ▶ 2004

Cliente ▶ Obrecol



Designação ▶ Emp. Stª Marinha
Ano de Conclusão ▶ 2006
Cliente ▶ Obrecol



Designação ▶ Emp. do Redondo - Évora
Ano de Conclusão ▶ em execução
Cliente ▶ SA Machado & filhos



Designação ▶ I.P. de Castelo Branco
Ano de Conclusão ▶ em execução
Cliente ▶ SA Machado & filhos



Designação ▶ Edifício escritórios da Expo
Ano de Conclusão ▶ 2006
Cliente ▶ Constructora San José



Designação ▶ Biblioteca Municipal de Castelo Branco
Ano de Conclusão ▶ 2006
Cliente ▶ Constructora San José



Designação ▶ Almada Forum
 Rede geral de terras e estaleiro
Ano de Conclusão ▶ 2001
Cliente ▶ Constructora San José



Designação ▶ Arquivo
 Municipal de V. N. Gaia
Ano de Conclusão ▶ 2003
Cliente ▶ Ventura e Pires



Designação ▶ Edifício de Escritórios
 na Rotunda da Boavista
Ano de Conclusão ▶ 1994
Cliente ▶ Fercopor



Designação ▶ Pavilhão Multiusos de Fafe
Ano de Conclusão ▶ 2004
Cliente ▶ Constructora San José



Designação ▶ hospital de espinho
Ano de Conclusão ▶ 2004
Cliente ▶ Constructora San José



Designação ▶ Varios estaleiros
Ano de Conclusão ▶ 2004-2006
Cliente ▶ Obrecol



Designação ▶ Casa da Cultura de S. João da Madeira
Ano de Conclusão ▶ 2005
Cliente ▶ Constructora San José



Designação ▶ Cantina Universitária de Coimbra
Ano de Conclusão ▶ 2006
Cliente ▶ Ramos e Catarino



Designação ▶ Metrovacesa
Ano de Conclusão ▶ 2001
Cliente ▶ Constructora San José



Designação ▶ Burgo Fundiários - empreendimento
Ano de Conclusão ▶ em execução
Cliente ▶ Constructora San José



Designação ▶ Urb. Porto
Douro a2, b1, b3
Ano de Conclusão ▶ 1999, 2001, 2002
Cliente ▶ Constructora San José



Designação ▶ Incubadora
de empresas de Mira
Ano de Conclusão ▶ 2006
Cliente ▶ Constructora San José



Designação ▶ Faculdade
de Minereologia da U.P.
Ano de Conclusão ▶ Em execução
Cliente ▶ Teixeira Duarte



Obras Concepção e Execução

Obras Gestão Técnica / Rede Estruturada e Segurança



Designação ▶ Concepção da Estação de Tratamento de Águas da Queimadela

Ano de Conclusão ▶ 1998

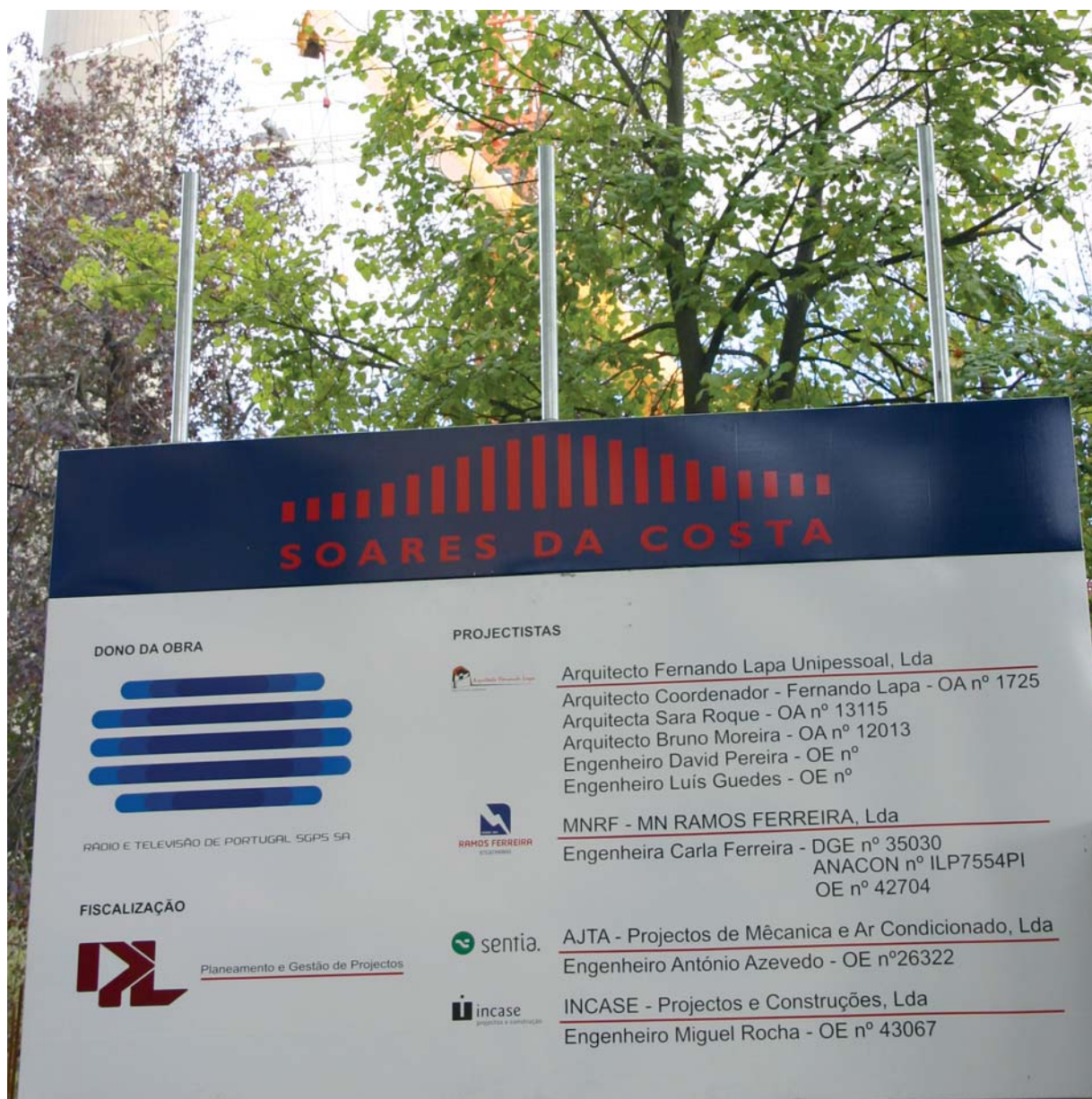
Ciente ▶ Obrecol



Designação ▶ Concepção e Execução da Estação de Tratamento de Águas Residuais de Espinho

Ano de Conclusão ▶ 1999

Ciente ▶ C. M. Espinho



Designação ▶ Concepção dos edifícios da RTP Media Parque 1ª e 2ª fase do sistema de instalação eléctrica, ITED, Segurança e GTC
Ano de Conclusão ▶ 2006
Ciente ▶ RTP



Designação ▶ Concepção e Execução do CPN da RTP
 Porto do Sistema de Instalação Eléctrica, ITED, Segurança e GTC
Ano de Conclusão ▶ 2005
Cliente ▶ RTP / Teixeira Duarte



Designação ▶ Concepção e Execução do sistema ITED
 da Incubadora de Empresas de Mira
Ano de Conclusão ▶ 2006
Cliente ▶ Constructora San José



Designação ▶ Concepção e Execução do Ipanema park hotel

Ano de Conclusão ▶ 1990

Cliente ▶ R.O. Dórey



Designação ▶ Sistema de Controlo e Gestão Técnica do Pavilhão Multiusos de Fafe

Ano de Conclusão ▶ 2004

Cliente ▶ Constructora San José



Designação ▶ Sistema de Controlo e Gestão Técnica do Hospital de Espinho

Ano de Conclusão ▶ 2004

Cliente ▶ Constructora San José



Designação ▶ Sistema de Telecomunicações e Gestão Técnica da casa da Cultura de S. João da Madeira

Ano de Conclusão ▶ 2005

Ciente ▶ Constructora San José



Designação ▶ Sistema de Controlo do Auditório da Casa da Cultura de S. Joao da Madeira

Ano de Conclusão ▶ 2005

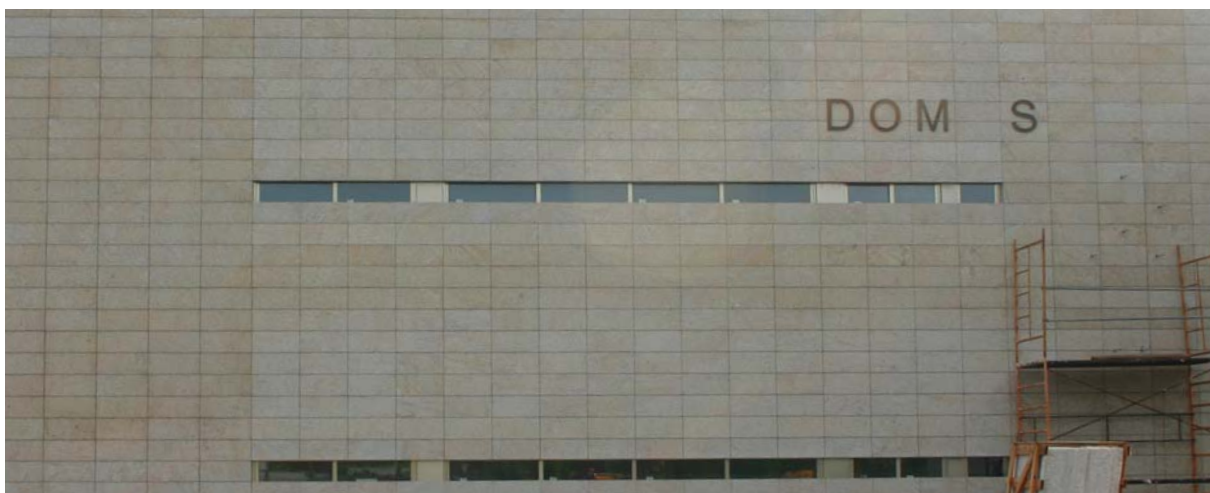
Ciente ▶ Constructora San José



Designação ▶ Sistema de Domótica integrado para Herdade no Alentejo - Redondo

Ano de Conclusão ▶ 2006

Cliente ▶ SA Machado & filhos



Designação ▶ Sistema de Comando distribuido do Palácio de Justiça de Vila Nova de Famalicão

Ano de Conclusão ▶ Em execução

Cliente ▶ Constructora San José



Designação ▶ Sistema de Controlo e Gestão Técnica da Biblioteca Municipal de Castelo Branco

Ano de Conclusão ▶ 2006

Ciente ▶ Constructora San José



Designação ▶ Sistema de Telecomunicações e Gestão Técnica do Edifício escritórios da Expo

Ano de Conclusão ▶ 2006

Ciente ▶ Constructora San José

